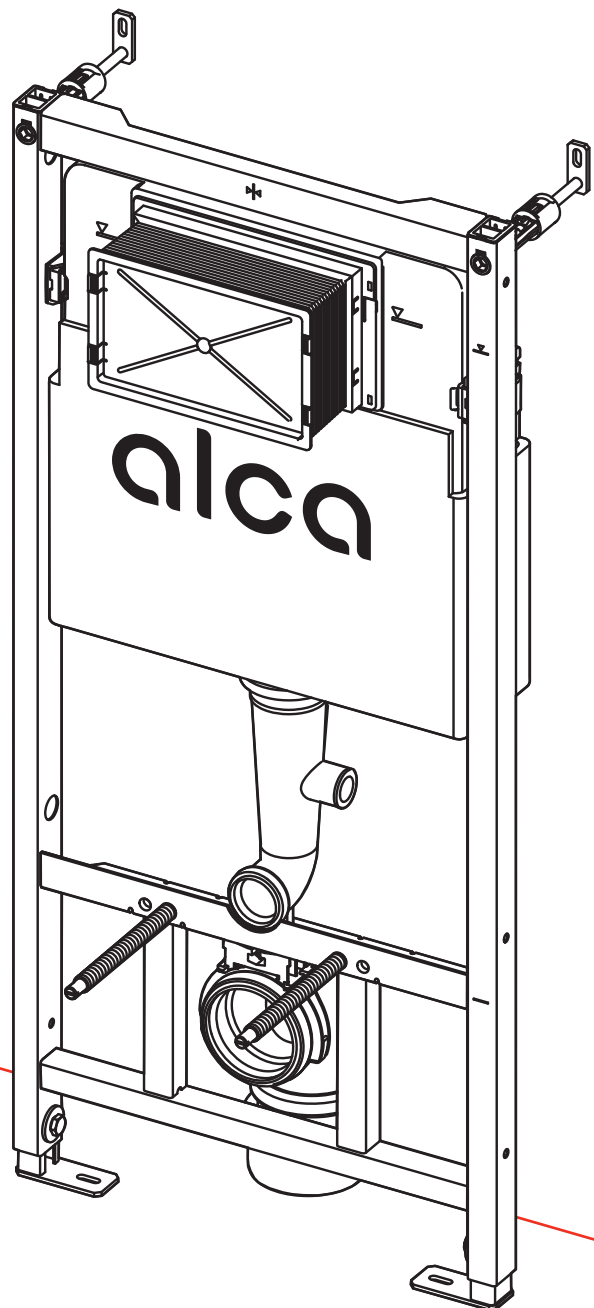


alca

Servicehandbuch für Alca-WC-Module

www.alcadrain.de



Jedes komplexe Produkt muss von Zeit zu Zeit überprüft und angepasst werden, damit seine Funktionalität einwandfrei ist. Dasselbe gilt auch für das WC- Modul. Sei es die richtige Wassermenge für die Spülung, die Dichtheit des WC-Moduls oder die korrekte Befüllung.

In diesem Servicehandbuch finden Sie übersichtlich alle Vorgehensweisen beschrieben, die einen langfristig störungsfreien Einsatz des ALCA WC-Moduls gewährleisten.

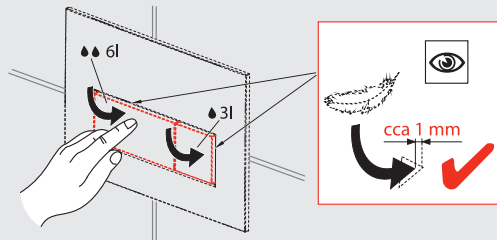
Wir empfehlen, das WC-Modul mindestens einmal im Jahr zu warten.

Überprüfen Sie die korrekte Einstellung der WC-Platte

1. Überprüfen Sie die korrekte Einstellung der WC-Platte
2. Überprüfung des Spülmechanismus
3. Überprüfen Sie die korrekte Befestigung des Wasserzulaufschlauchs an der Toilette
4. Überprüfung des Füllventils
5. Überprüfung des Ablaufsventils
6. Überprüfung der Toilettenschüssel

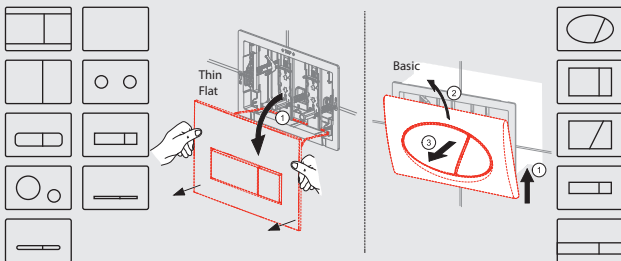
1. Überprüfen Sie die korrekte Einstellung der WC-Platte

Eine falsch eingestellte Platte kann den Durchfluss des Moduls beeinträchtigen. Sollten die einzelnen Platten für eine kleine oder große Spülung nicht ausreichend Spiel haben, wird der Spülmechanismus leicht gedrückt und das WC-Modul kann fließen. Korrekt eingestellte kleine und große Tasten müssen beim Drücken einen Spielraum von 1–2 mm haben, damit sie sich frei bewegen können.

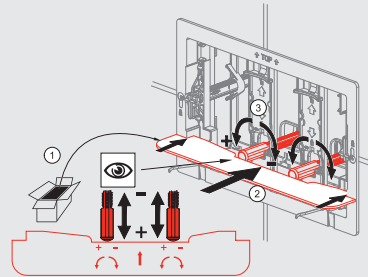


So stellen Sie die Alca-Toilettenplatte richtig ein

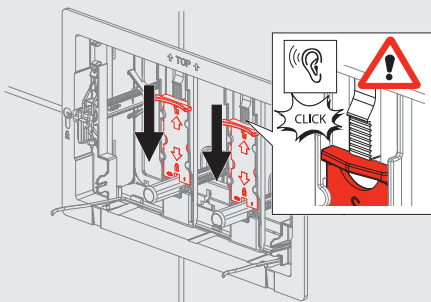
1. Klappen Sie den Toilettentaste auf. Sie bei "Thin und Flat" Platten vorsichtig mit dem Daumen auf die obere Hälfte des Knopfes und drehen Sie die Unterseite um. Die Betätigungsplatte klappt einfach heraus. Bei der Platte aus der Basic-Serie ist es notwendig, die gesamte Platte von unten anzuheben und von oben zu falten.



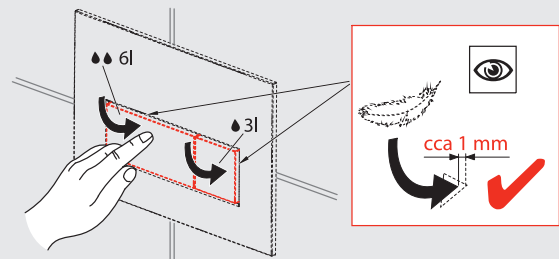
2. Stellen Sie den richtigen Abstand der Schrauben ein, mit denen der Abstand der einzelnen Tasten eingestellt wird. Nutzen Sie dazu die Vorlage, die Sie in der Verpackung Ihrer Betätigungsplatte finden.



3. Überprüfung der Riegelschlösser. Stellen Sie sicher, dass die zur Sicherung des Plattenrahmens verwendeten Schlösser in der unteren Position verriegelt sind, um so die Position der Schrauben zu fixieren.



4. Setzen Sie die Betätigungsplatte wieder auf und überprüfen Sie das Kompressionsspiel – es sollte 1–2 mm betragen.

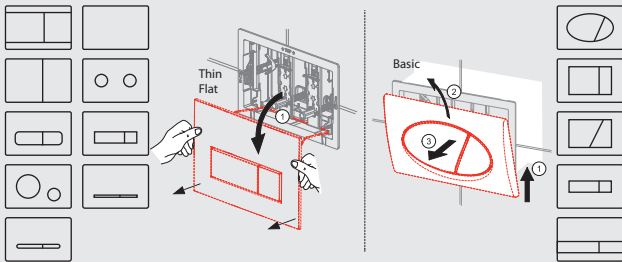


2. Überprüfung des Spülmechanismus

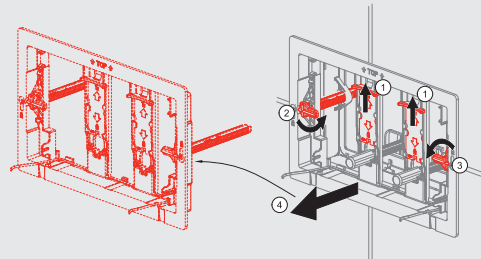
Der Spülmechanismus steuert das Ablaufventil, also die Spülung selbst. Es befindet sich direkt hinter der Innenplatte, die die Taste vom WC-Modul trennt.

So montieren Sie den Spülmechanismus richtig

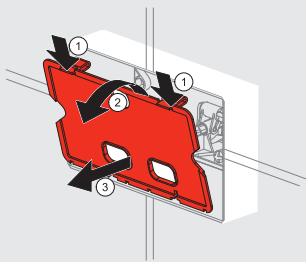
1. Klappen Sie die Betätigungsplatte aus dem WC-Modul aus. Drücken Sie bei den Thin und Flat Platten vorsichtig mit dem Daumen auf die obere Hälfte des Plattes und klappen Sie die Unterseite von der Wand weg. Die Betätigungsplatte klappt einfach heraus. Bei den Platten aus der Basic-Serie ist es notwendig, die komplette Betätigungsplatte von unten anzuheben und mit leichtem Druck auszuklicken.



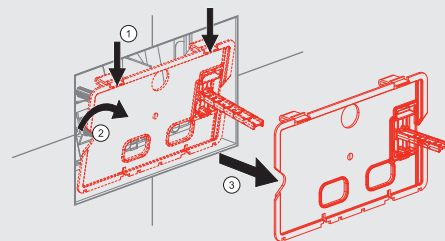
2. Klappen Sie die Betätigungsplatte aus dem WC-Modul aus. Lösen Sie zunächst die Verriegelungen, mit denen der Plattenrahmen gesichert ist. Verwenden Sie dann die seitlichen Klammern, um die Platte selbst zu lösen und zu entfernen.



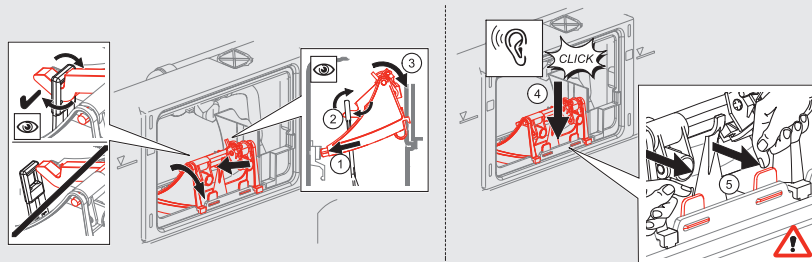
3. Entfernen Sie die innere Platte, die die Platte vom WC-Modul trennt. Sie können die Platine entfernen, indem Sie die Griffe an der Oberkante der Platine lösen.



4. Wenn Ihr Modul mit einem Tablettenspender ausgestattet ist, entfernen Sie diese.

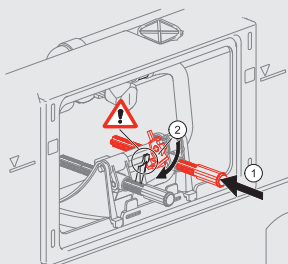


5. Überprüfen Sie, ob der Spülmechanismus richtig im Tank sitzt und sicher befestigt ist. Der Mechanismus muss in die beiden Löcher an der Rückwand des Moduls passen. Beim Einsetzen in die Vorderseite des Moduls sollten Sie ein Klicken hören. **Überprüfen Sie den Eingriff der Ablaufventilstange in der Halterung des Spülmechanismus.** Sobald der Mechanismus richtig sitzt, befestigen Sie die Spülmechanismusstange vom Ansaugventil daran.



6. Überprüfen Sie die Funktionsfähigkeit des kleinen Spülschlösses.

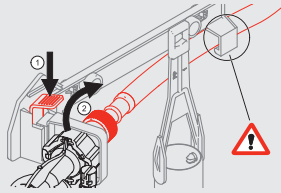
Beim Drücken der kleinen Spülung muss das Schloss nach links schwenken und auf die Mittelstrebe treffen.



7. Sollte der Mechanismus in irgendeiner Weise beschädigt sein, muss er durch einen neuen ersetzt werden. Sie erhalten es bei Ihrem örtlichen Klempner.

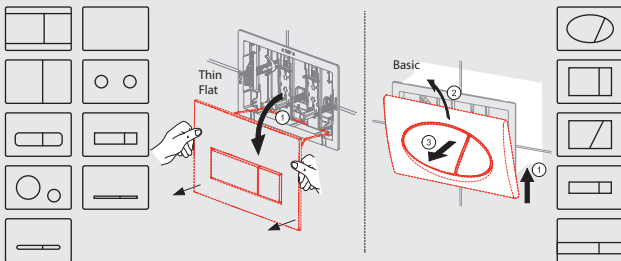
3. Überprüfen Sie die korrekte Befestigung des Wasserzulaufschlauchs an der Toilette

Der Zulaufschlauch muss gesichert sein, da er sonst die ordnungsgemäße Bewegung des Schwimmers des Ablassventils behindern kann. Überprüfen Sie die korrekte Befestigung.

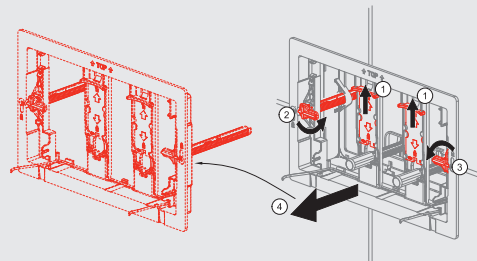


So befestigen Sie den Wasserzulaufschlauch richtig

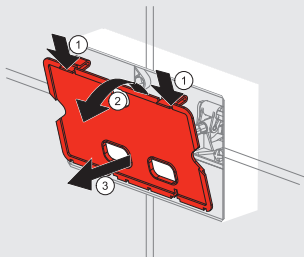
1. Klappen Sie die Betätigungsplatte aus dem WC-Modul aus. Drücken Sie bei den Thin und Flat Platten vorsichtig mit dem Daumen auf die obere Hälfte des Plattes und klappen Sie die Unterseite von der Wand weg. Die Betätigungsplatte klappt einfach heraus. Bei den Platten aus der Basic-Serie ist es notwendig, die komplette Betätigungsplatte von unten anzuheben und mit leichtem Druck auszuklicken.



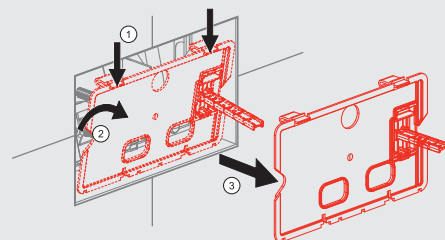
2. Klappen Sie die Betätigungsplatte aus dem WC-Modul aus. Lösen Sie zunächst die Verriegelungen, mit denen der Plattenrahmen gesichert ist. Verwenden Sie dann die seitlichen Klammern, um die Platte selbst zu lösen und zu entfernen.



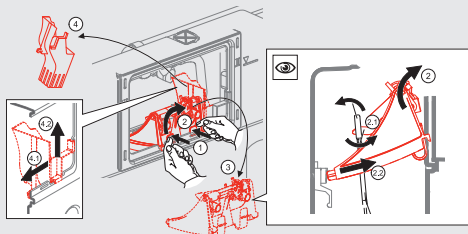
3. Entfernen Sie die innere Platte, die die Platte vom WC-Modul trennt. Sie können die Platte entfernen, indem Sie die Griffe an der Oberkante der Platine lösen.



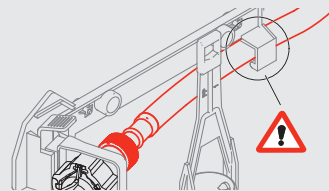
4. Wenn Ihr Modul mit einem Tabletenspender ausgestattet ist, entfernen Sie diese.



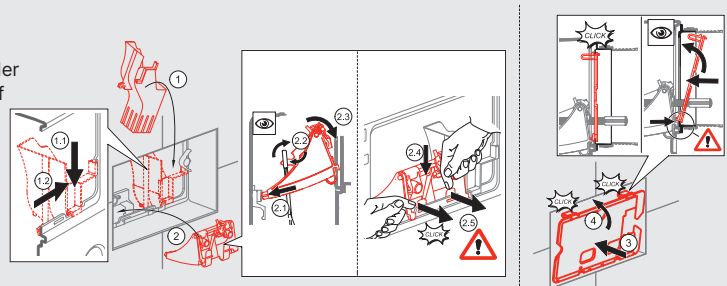
5. Entfernen Sie den Spülmechanismus, die die Spülventilstange steuert.



6. Überprüfen Sie die Befestigung des Toilettenzulaufschlauchs – Die Röhre muss fest mit der Röhrenhalterung verbunden sein.



7. Bauen Sie alle Modulkomponenten wieder zusammen. Beginnen Sie mit der Ablaufventilstange (befestigen Sie sie unbedingt am Ablaufventilmechanismus), bringen Sie dann die Innenplatte wieder an (Sie sollten ein Klicken hören) und bringen Sie den Steuerknopf wieder an.

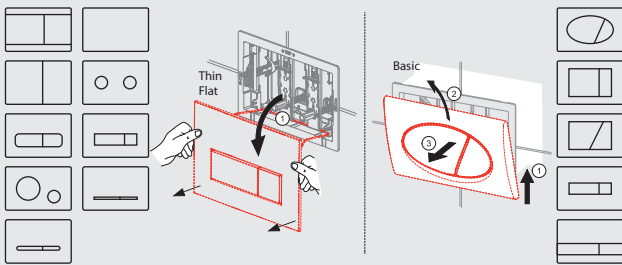


4. Überprüfung des Füllventils

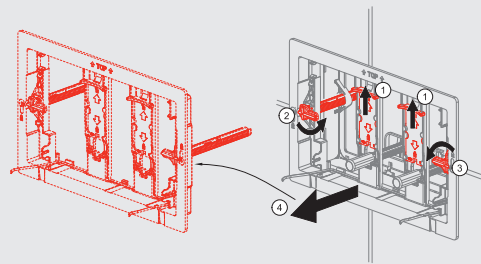
Die Funktion des Füllventils besteht darin, den Tank nach jeder Spülung mit der richtigen Wassermenge zu füllen. Wenn das Ventil einen heruntergefallenen Schwimmer hat, falsch eingestellt oder beschädigt ist, fließt ständig Wasser in den Tank und es läuft dann in die Schüssel über.

Vorgehensweise zur Überprüfung des Füllventils

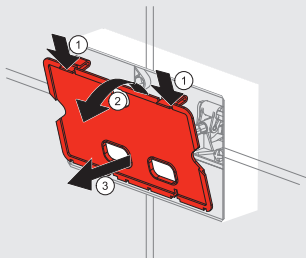
1. Klappen Sie die Betätigungsplatte aus dem WC-Modul aus. Drücken Sie bei den Thin und Flat Platten vorsichtig mit dem Daumen auf die obere Hälfte des Plattes und klappen Sie die Unterseite von der Wand weg. Die Betätigungsplatte klappt einfach heraus. Bei den Platten aus der Basic-Serie ist es notwendig, die komplette Betätigungsplatte von unten anzuheben und mit leichtem Druck auszuklicken.



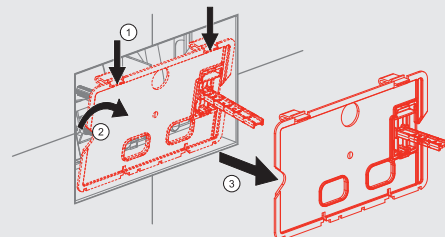
2. Klappen Sie die Betätigungsplatte aus dem WC-Modul aus. Lösen Sie zunächst die Verriegelungen, mit denen der Plattenrahmen gesichert ist. Verwenden Sie dann die seitlichen Klammern, um die Platte selbst zu lösen und zu entfernen.



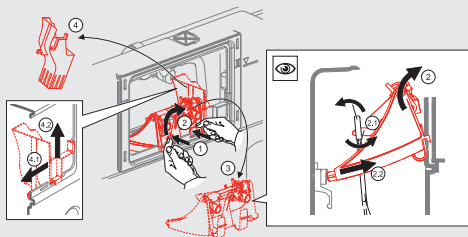
3. Entfernen Sie die innere Platte, die die Platte vom WC-Modul trennt. Sie können die Platine entfernen, indem Sie die Griffe an der Oberkante der Platine lösen.



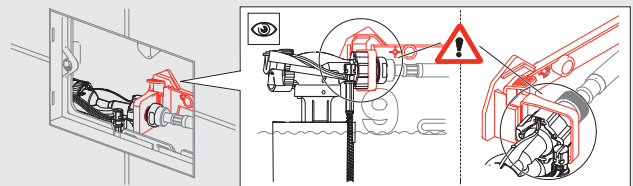
4. Wenn Ihr Modul mit einem Tablettenspender ausgestattet ist, entfernen Sie diese.



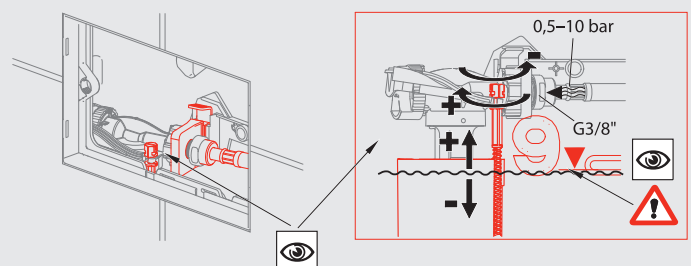
5. Entfernen Sie den Spülmechanismus, die die Spülventilstange steuert.



6. Überprüfung der Befestigung des Füllventils am Tank. Der Schwimmer muss an der Halterung im Modulreservoir befestigt werden.



7. Überprüfung und Einstellung des Schwimmers des Füllventils. Der Schwimmer muss sich in einer solchen Höhe befinden, dass beim Befüllen des Tanks der Wasserstand mit der Linie im Tank übereinstimmt (die Linie befindet sich auf der Rückseite des Tanks und ist mit einer großen Zahl 9 versehen). Steht der Schwimmer zu hoch, läuft das Wasser durch das Überlaufrohr des Ablaufventils über und Wasser fließt in die Toilettenschüssel. Die Einstellung der Schwimmer und damit der Höhe des Wasserspiegels erfolgt über eine rote Kunststoffschraube.

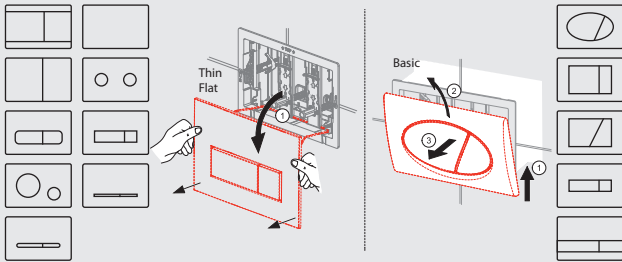


5. Überprüfung des Ablaufventils

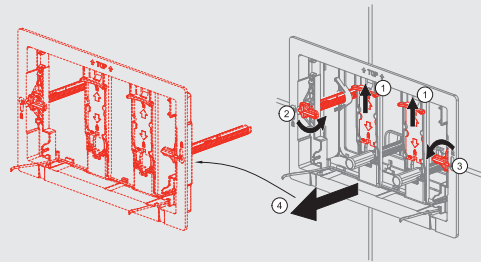
Das Ablaufventil dient zum Entleeren des Tanks selbst. Daher ist die korrekte Montage des Ventils und die Überprüfung seiner Dichtheit für eine ordnungsgemäß funktionierende und leakagefreie Toilette unerlässlich. Es ist auch notwendig, den Schmutz im Spülbehälter zu überprüfen, der die Dichtheit des Ablaufventils beeinträchtigen kann.

So befestigen Sie das Ablaufventil richtig

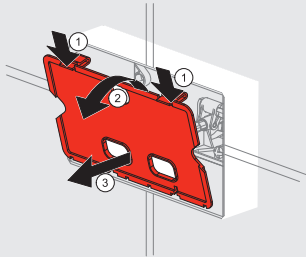
1. Klappen Sie die Betätigungsplatte aus dem WC-Modul aus. Drücken Sie bei den Thin und Flat Platten vorsichtig mit dem Daumen auf die obere Hälfte des Plattes und klappen Sie die Unterseite von der Wand weg. Die Betätigungsplatte klappt einfach heraus. Bei den Platten aus der Basic-Serie ist es notwendig, die komplette Betätigungsplatte von unten anzuheben und mit leichtem Druck auszuklicken.



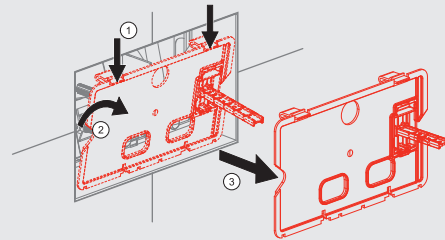
2. Klappen Sie die Betätigungsplatte aus dem WC-Modul aus. Lösen Sie zunächst die Verriegelungen, mit denen der Plattenrahmen gesichert ist. Verwenden Sie dann die seitlichen Klammern, um die Platte selbst zu lösen und zu entfernen.



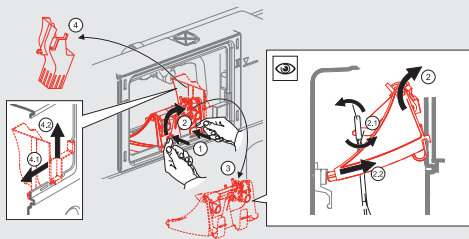
3. Entfernen Sie die innere Platte, die die Platte vom WC-Modul trennt. Sie können die Platine entfernen, indem Sie die Griffe an der Oberkante der Platine lösen.



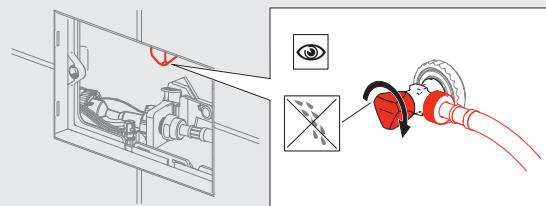
4. Wenn Ihr Modul mit einem Tabletenspender ausgestattet ist, entfernen Sie diese.



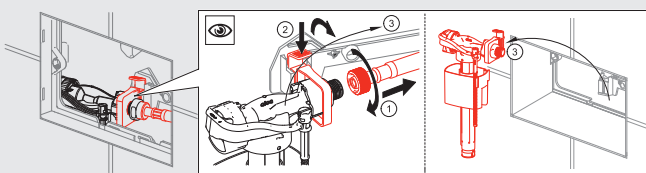
5. Entfernen Sie den Spülmechanismus, die die Spülventilstange steuert.



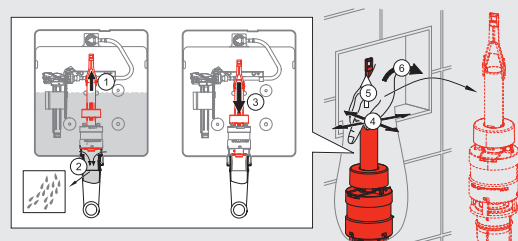
6. Schalten Sie die Wasserzufuhr zum WC-Modul ab mit einem Metallventil.



7. Trennen und entfernen Sie das Füllventil. Dies erleichtert die Handhabung des Ablaufventils.



8. Entfernen Sie das Ablaufventil und lassen Sie das gesamte Wasser aus dem Tank ab. Sie können das Ablaufventil entfernen, indem Sie es einfach nach oben ziehen.

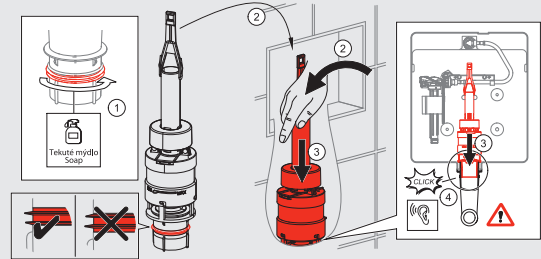


9. Entfernen Sie Schmutz vom Boden des Tanks. Spülen Sie den Tank mit dem vom Füllventil getrennten Schlauch

11. Sollte das Ventil in irgendeiner Weise mechanisch beschädigt sein, empfehlen wir, es durch ein neues zu ersetzen. Kontaktieren Sie Ihren nächstgelegenen Händler.

10. Siegelinspektion. Wenn das Siegel in irgendeiner Weise beschädigt ist, wenden Sie sich an den nächstgelegenen Sanitärhändler. Die Dichtung muss ausgetauscht werden.

12. Setzen Sie das Ventil wieder ein. Schmieren Sie die Auslassdichtung mit normaler Flüssigseife zur Verwendung im Tank. Beim Einbau muss der Winkel des Behälters hörbar im Stutzen einrasten.



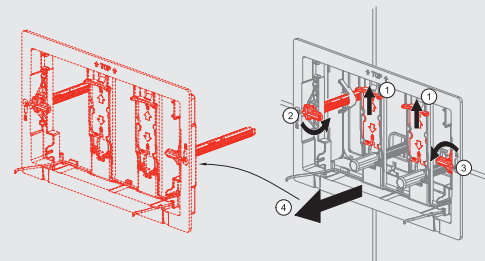
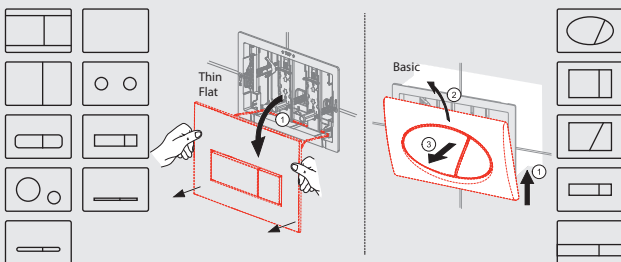
6. Überprüfung der Toilettenschüssel

Manchmal wird die Strömung selbst nicht durch das WC-Modul, sondern direkt durch das WC-Becken verursacht. Einige Schüsseln haben am oberen Rand einen Hohlraum, wodurch in der Schüssel ein Wasserwirbel entsteht, der zum Spülen benötigt wird. In diesem Hohlraum setzt sich eine größere Wassermenge ab, die mit einem schwachen Wasserstrahl mehrere zehn Minuten lang abfließen kann.

So erkennen Sie ein Problem mit der Toilettenschüssel

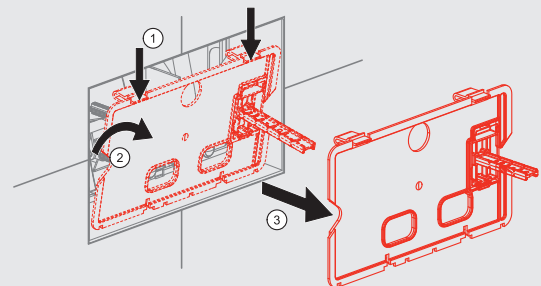
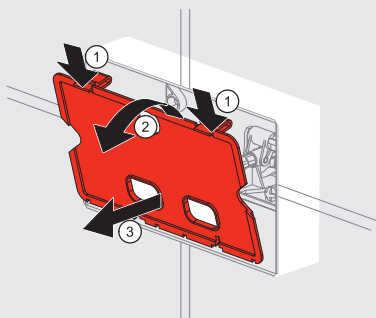
1. Klappen Sie die Betätigungsplatte aus dem WC-Modul aus. Drücken Sie bei den Thin und Flat Platten vorsichtig mit dem Daumen auf die obere Hälfte des Plattes und klappen Sie die Unterseite von der Wand weg. Die Betätigungsplatte klappt einfach heraus. Bei den Platten aus der Basic-Serie ist es notwendig, die komplette Betätigungsplatte von unten anzuheben und mit leichtem Druck auszuklicken.

2. Klappen Sie die Betätigungsplatte aus dem WC-Modul aus. Lösen Sie zunächst die Verriegelungen, mit denen der Plattenrahmen gesichert ist. Verwenden Sie dann die seitlichen Klammern, um die Platte selbst zu lösen und zu entfernen.

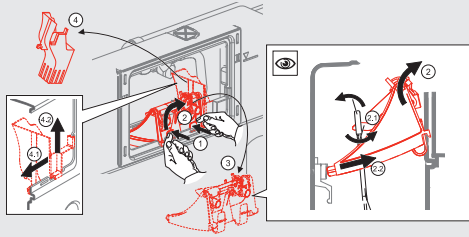


3. Entfernen Sie die innere Platte, die die Platte vom WC-Modul trennt. Sie können die Platine entfernen, indem Sie die Griffe an der Oberkante der Platine lösen.

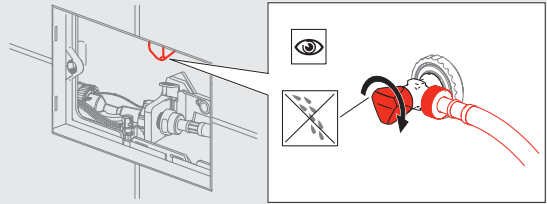
4. Wenn Ihr Modul mit einem Tabletenspender ausgestattet ist, entfernen Sie diese.



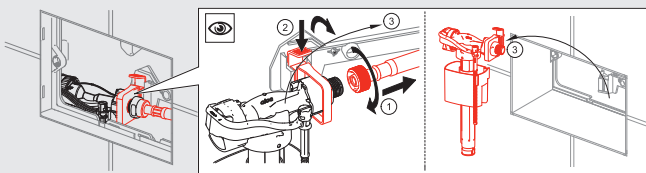
5. Entfernen Sie den Spülmechanismus, die die Spülventilstange steuert.



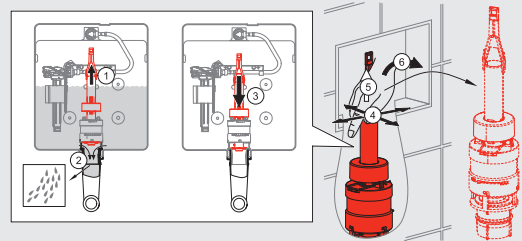
6. Schalten Sie die Wasserzufuhr zum WC-Modul ab mit einem Metallventil.



7. Trennen und entfernen Sie das Füllventil.



8. Wenn der Behälter vollständig gefüllt ist, spülen Sie ihn aus und entfernen Sie das Ablaufventil vom Behälter, um ihn vollständig zu entleeren (den Behälter zu entleeren). Sie können das Ablaufventil entfernen.



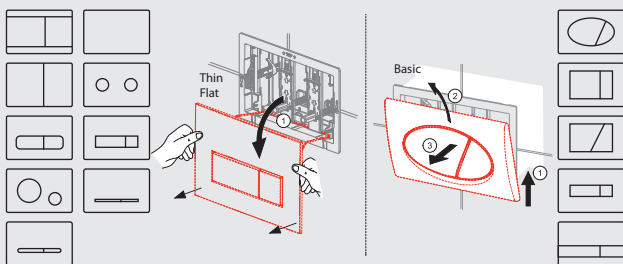
9. Langfristiges Auslaufen eines kleinen Rinnsals entlang der Rückwand der Toilettenschüssel, wenn sich kein Wasser im Tank befindet, ist ein Defekt der Toilettenschüssel (zu großer Hohlraum und falsche Neigung).

7. Zu wenig Wasser für die Toilettenspülung

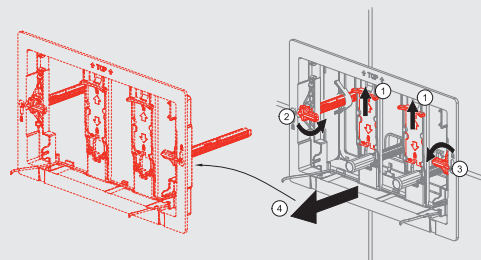
Bei manchen Toilettenschüsseln reichen die standardmäßigen 6 Liter Wasser nicht für eine große Spülung aus. Aus diesem Grund kann unser WC-Modul durch Verstellen des Ablaufventils auf eine größere Spülmenge eingestellt werden.

So stellen Sie eine größere Wassermenge für eine große Spülung ein

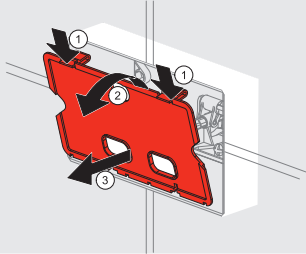
1. Klappen Sie die Betätigungsplatte aus dem WC-Modul aus. Drücken Sie bei den Thin und Flat Platten vorsichtig mit dem Daumen auf die obere Hälfte des Plattes und klappen Sie die Unterseite von der Wand weg. Die Betätigungsplatte klappt einfach heraus. Bei den Platten aus der Basic-Serie ist es notwendig, die komplette Betätigungsplatte von unten anzuheben und mit leichtem Druck auszuklicken.



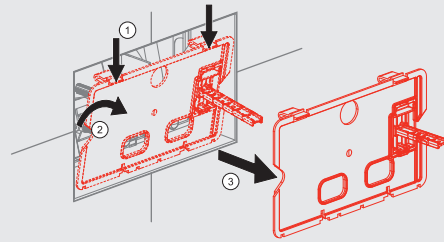
2. Klappen Sie die Betätigungsplatte aus dem WC-Modul aus. Lösen Sie zunächst die Verriegelungen, mit denen der Plattenrahmen gesichert ist. Verwenden Sie dann die seitlichen Klammern, um die Platte selbst zu lösen und zu entfernen.



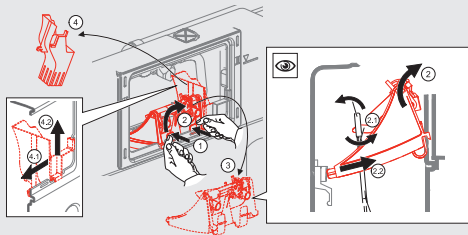
3. Entfernen Sie die innere Platte, die die Platte vom WC-Modul trennt. Sie können die Platine entfernen, indem Sie die Griffe an der Oberkante der Platine lösen.



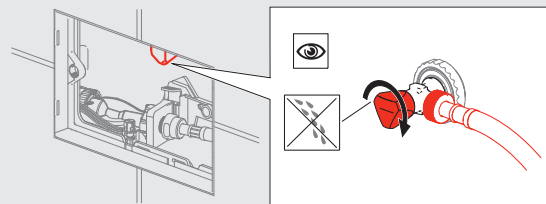
4. Wenn Ihr Modul mit einem Tablettenspender ausgestattet ist, entfernen Sie diese.



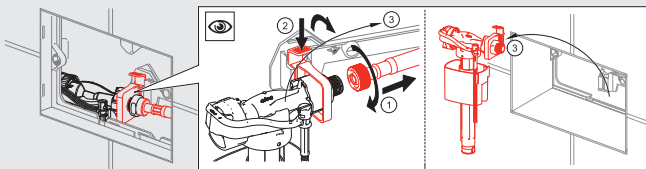
5. Entfernen Sie den Spülmechanismus, die die Spülventilstange steuert.



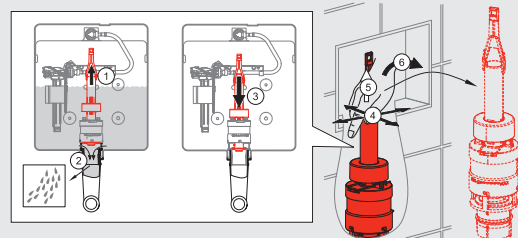
6. Schalten Sie die Wasserzufuhr zum WC-Modul ab mit einem Metallventil.



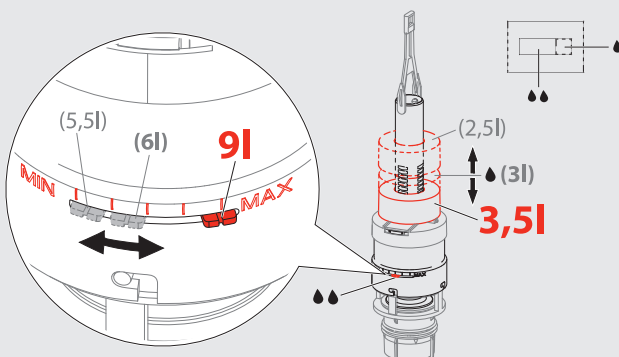
7. Trennen und entfernen Sie das Füllventil. Dies erleichtert die Handhabung des Ablaufventils.



8. Entfernen Sie das Ablaufventil und lassen Sie das gesamte Wasser aus dem Tank ab. Sie können das Ablaufventil entfernen, indem Sie es einfach nach oben ziehen.



9. Regulierung der Erhöhung der Wassermenge am Ventil.



Sie haben ein Problem mit Ihrem WC-Modul und konnten es nicht lösen

Wenn die Toilette weiterhin leckt, kontaktieren Sie einen Klempner.